

福祉だより



今回の表紙

地域を明るくげんきに 「げんきはつらつ講座」

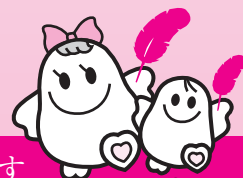
高齢者の健康づくりや仲間づくりのため、いきいきサロンの皆さんを中心に開かれました。ご覧の皆さんも、体を動かしてげんきはつらつになりましょう。

(写真場所：八幡平市西根地区市民センター)

2015.7月発行

No. 37

愛ちゃん と 希望くん



事業報告と決算をお知らせします

(※八幡平市社会福祉協議会のホームページに詳しい情報を掲載しています)

◆事業報告

1 地域福祉の推進

(1) 小地域福祉活動

- ① 小地域ネットワーク活動
694 ネット 見守り931人
- ② ふれあいいきいきサロン
市内77カ所 会員1409人
- ③ 食事サービス(安代地区)
利用者73人 総計604食
- ④ おげんきまもりシステム
利用者18人

(2) 社会福祉大会・福祉まつり開催

「第9回八幡平市社会福祉大会」

「第9回八幡平市福祉まつり」
平成26年9月28日開催

八幡平市総合福祉センター

(3) 地域福祉懇談会開催

市内3会場 参加者155人

(4) 共同募金運動への協力

福祉バス運行管理

(6) 福祉運動会開催

「第9回八幡平市福祉運動会」
平成26年7月30日開催

八幡平市安代地区体育館



福祉運動会

2 ボランティア活動の推進

(1) ボランティア活動センターの運営

登録17団体449人・個人34人

(2) ボランティア協力校事業

① 市内公立学校15校指定

② 地域で育む福祉教育推進事業

(3) 福祉健康標語

応募97点 入選32点

(4) ボランティア出前講座開催

市内小学校8校24回

(5) スノーバスターズ活動

市内7地域 隊員230人

(6) ボランティアの集い開催

平成27年2月13日開催

八幡平市総合福祉センター

(7) 災害救援活動の支援

① 岩手県総合防災訓練に参加

平成26年8月30日

八幡平市内3会場

② 災害時相互支援協定の締結

平成26年11月10日

ふれあいランド岩手

3 相談・生活支援の推進

(1) 心配ごと相談所開設事業

一般・法律・年金相談33件

(2) 日常生活自立支援事業

サービス契約数41件

(3) たすけあい資金貸付事業

新規貸付件数15件

(4) 生活福祉資金貸付事業

新規貸付件数9件

4 生きがい(在宅福祉サービス)の推進

(1) ひとり暮らし高齢者の集い

参加者延べ74人

(2) ひとり暮らし高齢者料理教室

参加者延べ101人

(3) 高齢者夫婦の集い

参加者延べ126人

(4) ダイヤモンド婚を祝う会

平成26年10月30日

八幡平市西根地区市民センター

(5) げんきはつらつ講座

参加者延べ136人

(6) ニュースポーツ大会

ニチレクボール・ユニカール競技

(7) 理美容サービス

利用者延べ24人

(8) 外出支援サービス

利用者延べ81人

(9) 買い物ツアー 参加者79人

5 障がい者福祉の推進

(1) 福祉機器・福祉車輛貸出事業

貸出80件

(2) 指定障害福祉サービス事業

① 利用者32人

② 資源リサイクル 自主製品販売

作業受託 農作業 養鶏飼育など

6 子育ての推進

(1) 学童保育クラブの管理運営

- ① 寄木学童保育クラブ
利用児童延べ2656人
 - ② 柏台学童保育クラブ
利用児童延べ5028人
- (2) チャイルドシート貸出
貸出件数16件

7 情報の発信

- (1) 機関紙「福祉だより」発行
8ページ4回発行
- (2) ホームページによる情報提供
法人情報を公開 更新6回

8 福祉団体の支援

- (1) 地区社会福祉推進協議会
- (2) 八幡平市老人クラブ連合会
- (3) 八幡平市民生児童委員協議会
- (4) 八幡平市身体障害者福祉協会
- (5) 八幡平市母子寡婦福祉協会
- (6) 八幡平市手をつなぐ育成会

9 施設の管理運営

- (1) 八幡平市総合福祉センター
- (2) 安代福祉センター

10 社会福祉協議会組織の運営

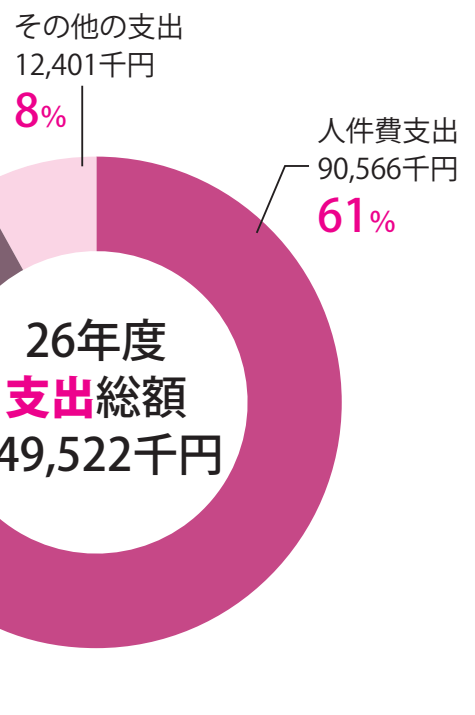
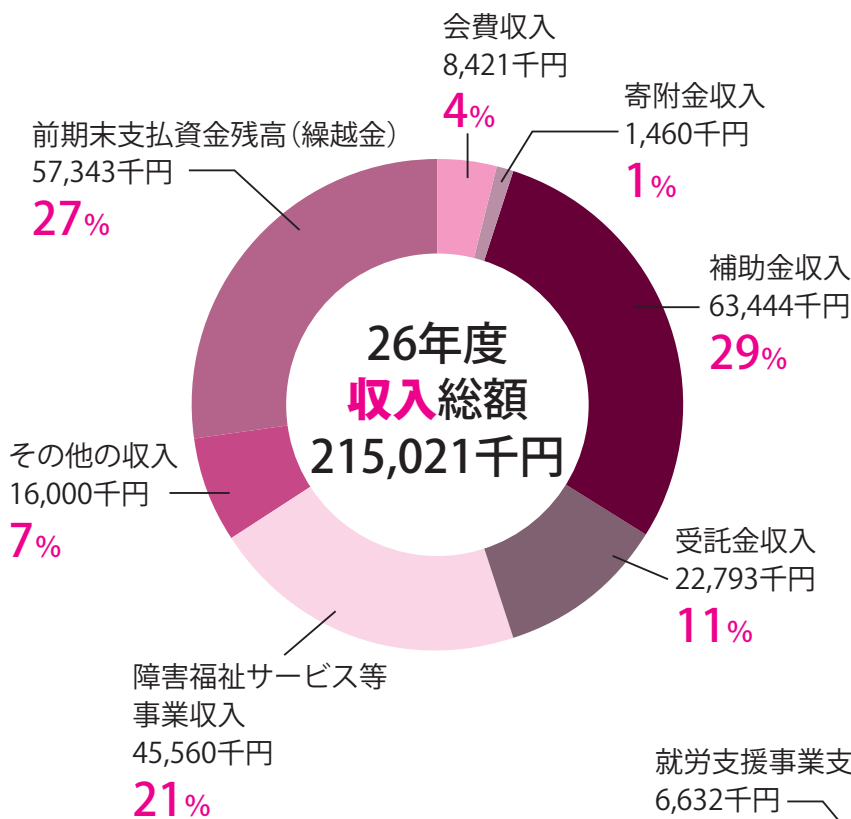
- 会長・副会長会議 理事会
- 評議員会 監事監査 全員協議会
- 委員会 会員の加入促進 福祉基金
- 役員研修会

◆ 決算

※今回の決算から、一般会計・特別会計の区分はなくなり、ひとつになりました。

※金額は、千円未満を四捨五入して表示しています。

※収入と支出の差額65,499千円は、次年度への繰越金です。



【科目の補足説明】

- 共同募金配分金収入（県共同募金会から交付される、地域福祉事業の財源）は、補助金収入に含まれています。
- その他の収入には、就労支援事業収入、基金積立資産取崩収入などがあります。
- その他の支出には、共同募金配分金事業費、負担金支出などがあります。

平成27年度 八幡平市社会福祉協議会の
事業計画と予算のお知らせ

◆重点項目

- 第2次八幡平市地域福祉活動計画
内容の周知と推進
- 地域福祉活動財源の確保
- 情報の発信
- 在宅福祉、共に支え合うまちづくり推進
- ボランティア活動の推進
- 相談と生活支援の実施
- 関係機関や団体との連携

◆事業推進

- (1) 地域福祉活動の推進**
 - 広報発行とホームページ更新
 - 社会福祉大会
 - 福祉懇談会
 - 福祉まつり
 - 福祉運動会
 - ダイヤモンド婚を祝う会
 - 福祉センター運営
 - 福祉バス運行
- (2) 在宅福祉サービスの推進**
 - ひとり暮らし高齢者買い物ツアー
 - 高齢者げんきはつらつ講座
 - 高齢者交流事業（いきいきサロン、高齢者の集い、ニュースポーツ交流会）
 - 高齢者見守り事業
 - 福祉サービス（高齢者食事、訪問理美容、外出支援、福祉機器・福祉車両貸出）

(3) ボランティア活動の推進

- ボランティア活動センター
- スノーバスターズ
- ボランティアの集い
- ボランティア協力校事業
- 地域で育む福祉教育推進事業

(4) 相談・援護活動の推進

- 心配ごと相談
- 日常生活自立支援事業
- 生活福祉資金・たすけあい資金貸付事業
- 生活困窮者自立相談支援事業
- 歳末たすけあい義援金配分

(5) 会務の運営

- 会長・副会長会議
- 理事会・評議員会
- 監査会
- 委員会
- 会員加入促進
- 役員研修実施

(6) 関係機関・団体との連携

- 地区社会福祉推進協議会
- 各種福祉団体
- 八幡平市共同募金委員会

(7) 指定管理事業

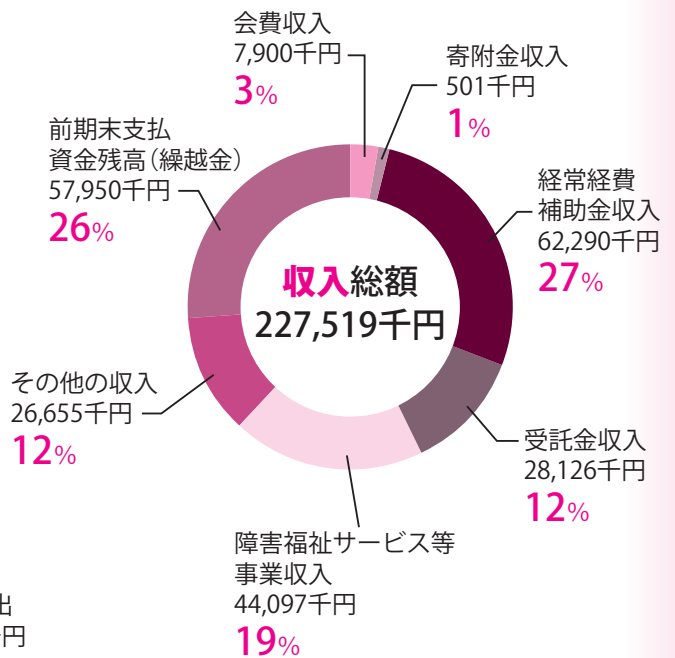
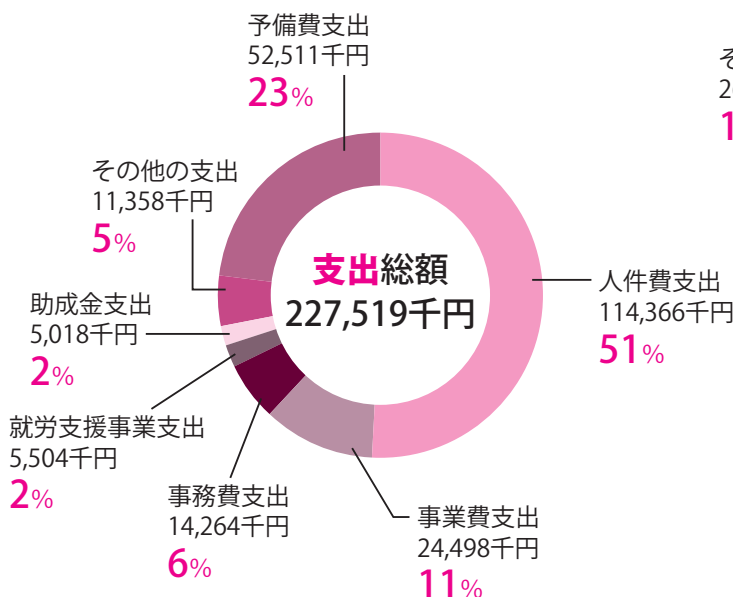
- 安代福祉センター
- 学童保育クラブ（寄木・柏台）

(8) 障がい者支援

- 指定障害福祉サービス事業所ポパイの家（就労継続支援B型事業）運営「自主製品販売、受託事業、農作業・鶏卵等、利用者福利厚生」

【科目の補足説明】

- その他の収入には、事業収入、就労支援事業収入などがあります。
- その他の支出には、共同募金配分金事業費、負担金支出などがあります。



※従来の一般会計・特別会計の区分はなくなり、ひとつの予算になっています。

社会福祉協議会の会費 ご協力よろしくお願ひします

- 社会福祉協議会は、会員制の社会福祉法人です。
- 皆さんの会費が、地域の福祉活動を支えるもとになります。
温かい賛同と支援をよろしくお願ひします。

会費には、次の2種類があります

- (1) 一般会費 1世帯 年額1,000円…市内の全世帯が対象です
- (2) 賛助会費 1口 年額2,000円…地域福祉活動に賛同する個人の方が対象です

会費は、さまざまな地域福祉の事業費に使われています



ボランティア出前講座（安代小学校）



八幡平市社会福祉大会（市総合福祉センター）

心配ごと相談のお知らせ

相談は無料です。生活上のさまざまな問題、悩みなどの相談をお受けします。

- 日時 毎月第4水曜日 10時～11時の受付
- 場所 (1) 西根地区市民センター

- (2) 市総合福祉センター
- (3) 安代福祉センター

日 時	場 所	内 容
7月23日 14時～	市総合運動公園	第9回市老人スポーツ大会
7月30日 10時～	市総合運動公園体育館	第10回市福祉運動会
9月8日 13時～	安代福祉センター	年金・労働相談
9月11日 13時～		法律相談
9月27日 10時～	(未定)	第10回市社会福祉大会 第10回市福祉まつり
10月29日 11時～	西根地区市民センター	ダイヤモンド婚を祝う会
11月13日 10時～	市総合福祉センター	ボランティアの集い
11月17日 10時～	松尾コミュニティセンター	ニュースポーツ大会
12月8日 13時～	大更コミュニティセンター	年金・労働相談
12月11日 13時～		法律相談

八幡平市社会福祉協議会関連の
これからの主な行事予定

八幡平市社会福祉協議会では、暮らしをサポートする事業を始めました！

“はちまんたい暮らしの支援室”です

- ★暮らし、お金、仕事など、困りごとの相談をお受けします
- ★誰にも相談できない…どこに行ったらいいか…などの声を受け止めます
- ★ご本人の了解のもとで、一緒にいろいろな解決の道を考えていきます
- ★この支援室の利用は無料です。どうぞ安心してご相談ください

相談は⇒ 来所や電話、指定場所への訪問、代理の方の紹介など、いろいろなケースにできるだけ柔軟に対応します。

支援室はこちら⇒ 八幡平市野駄19-50 八幡平市社会福祉協議会内
月曜日から金曜日まで（祝祭日・年末年始を除く）
8時30分から17時15分

電話 0195-74-4400

FAX 0195-74-4402



※この事業は、八幡平市から委託を受けて行っています。

愛称は「あんしんねっと」です
毎日の生活に「あんしん」をご提供する事業です

日常生活自立支援事業のご案内

Q どんな人が利用できるの？

A 自分ひとりで判断をすることに不安な方や
お金の管理に困っている方などがご利用できます。
(認知症高齢者、知的障がい者、精神障がい者など、
判断能力が十分ではない方)

Q どんなサービスが受けられるの？

A ①福祉サービスの利用援助（契約手続きの代行等）
②日常的な金銭管理サービス（預貯金の出し入れ等）
③書類等預りサービス（通帳や証書等）

Q このサービスの利用手続きは？

A 社会福祉協議会にご連絡ください。ご相談のうえ、
担当者が支援計画をつくり、契約となります。

Q 費用はかりますか？

A ご相談や計画づくりに費用はかかり
ません。実際にサービスを利用する
際には、料金が発生します。
1回1時間あたりおむね
1,300円です。(生活保護を受
けている方は無料です)

◆お問い合わせ・ご相談はこちらへ

八幡平市社会福祉協議会

電話 0195-74-4400

FAX 0195-74-4402





フオット 広場



このページは、みなさんの話題提供の場です。写真やイラストなど投稿ください。

**おはなが
きれいに
さけばいいな！**

5月28日、寄木学童保育クラブの子どもたちが、お花の苗をプランターに植える体験をしました。「みずやりがたのしかった」「こんどはやさいをうえると、たのしいと思う」と、子どもたちからは楽しそうなコメントがありました。

学童保育クラブでは、子どもたちの日常を見守りながら、年間を通し季節の行事を行っています。



このほど今年度1回目の集いが開かれ、各地域ごとに参加した皆さんは、お互いに交流を深めました。

軽スポーツで体を動かしたあと、薬剤師さんからお薬との付き合い方のお話がありました。

次回は、お盆前の時期にあわせ、買い物ツアーが予定されています。

(平成27年7月3日
いこいの村岩手)



〽
久々に顔を合わせ、有意義なひと時を〽
ひとり暮らし高齢者の集い

お知らせ

善意のご寄附ありがとうございます

平成27年3月21日から平成27年6月30日まで、次の方々からいただきました。

ご芳名	金額
滝川 喜佐男 様【香典返し】(西根)	30,000円
角館 靖志 様【香典返し】(安代)	50,000円
平館連合婦人会 様	74,635円

ご芳名	金額
有限会社 コマクサファーム 様	111,320円
ポッポの会 様	12,934円

福祉健康標語を募集

福祉や健康について関心と理解を深めていただくため、今年度も市内公立学校の児童生徒の皆さんを始め、広く市民の皆さんから標語を募集します。

応募作品の中から、審査により入選作品が選ばれ、八幡平市社会福祉大会(平成27年9月27日開催予定)で表彰されます。また、最優秀賞の作品は、印刷し市内各戸に配布します。

皆さんのご温まる応募をお待ちしています。

●応募方法

標語作品と一緒に氏名・住所・電話番号を添えてお申し込みください。形式は問いません。

●締め切り

8月28日(金)まで
福祉の部・健康の部
各1点まで

●応募・お問い合わせ先

八幡平市社会福祉協議会各支所
・西根支所 電話 75-11821
・松尾支所 電話 74-4400
・安代支所 電話 72-2811

ダイヤモンド婚を祝う会のご案内

入籍されて60周年を迎えた方々の、末永い健康と長寿をお祝いする会です。

●日時

平成27年10月29日(木)
午前11時開会

●会場

八幡平市西根地区市民センター
式典(褒状贈呈、記念撮影)

●内容

と会食・懇親

●参加できる方

今年、結婚60周年を迎える方(入籍後60年)

●申し込み

「八幡平市内に居住し、昭和30年中に結婚・入籍し、今年60周年を迎える方。ご夫婦健在であれば、おひとりでの参加も可。」

●申し込み

お名前・ご住所・電話番号・ご入籍日などをお知らせください。

●締め切り

9月4日(金)まで

●申し込み・お問い合わせ先

八幡平市社会福祉協議会各支所
・西根支所 電話 75-11821
・松尾支所 電話 74-4400
・安代支所 電話 72-2811

「八幡平市社会福祉協議会ホームページが新しくなりました！」

<http://www.hachimantai-shakyo.or.jp>

検索

どうぞご覧ください。ご意見ご感想をお寄せください。



*

*